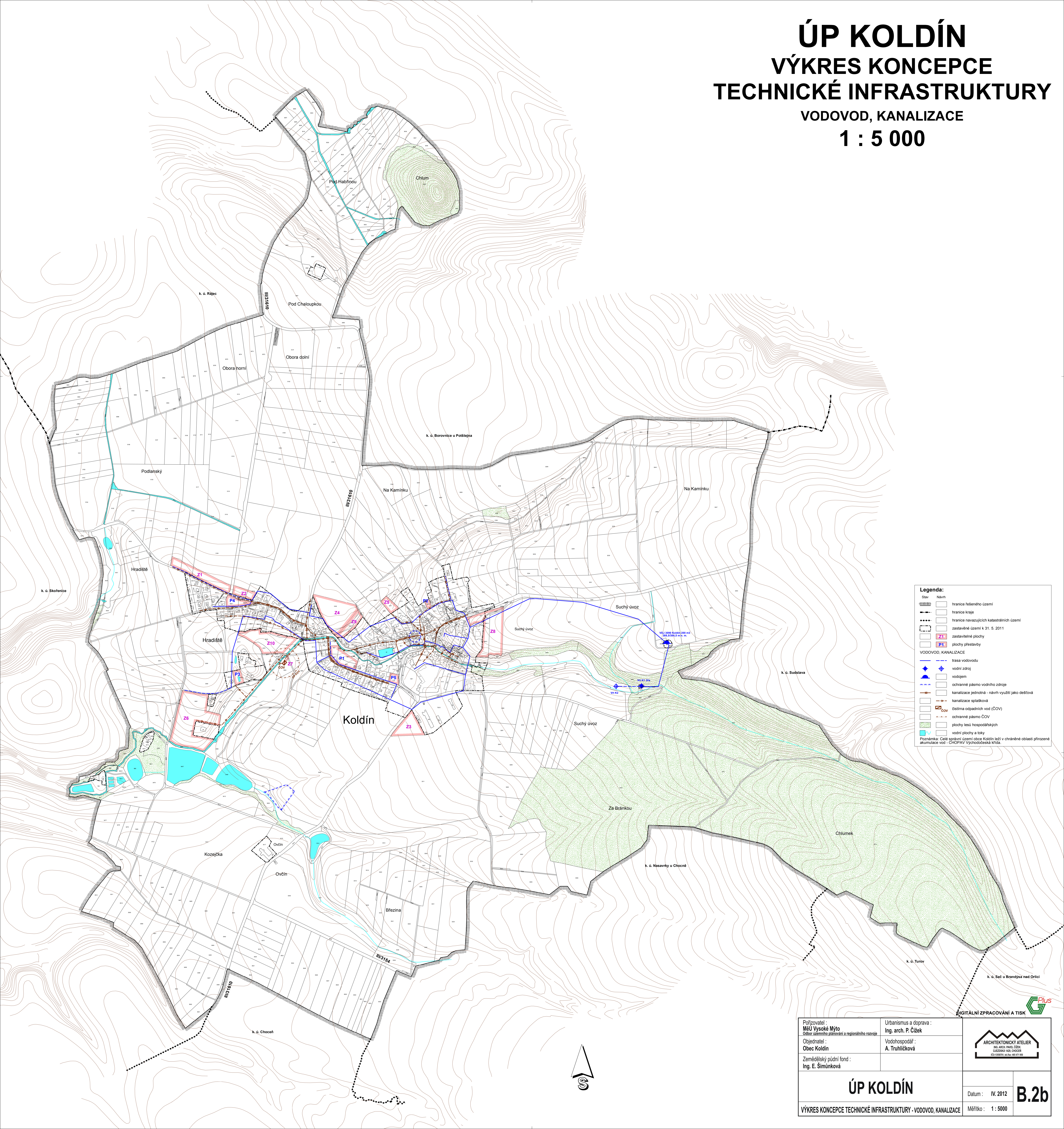


# ÚP KOLDÍN

## VÝKRES KONCEPCE TECHNICKÉ INFRASTRUKTURY

### VODOVOD, KANALIZACE

## 1 : 5 000



**Legenda:**

Stav	Návrh	hranice řešeného území
-----	-----	hranice kraje
-----	-----	hranice navazujících katastrálních území
-----	-----	zastavěné území k 31. 5. 2011
-----	-----	zastavěné plochy
-----	-----	plochy přestavby

**VODOVOD, KANALIZACE**

-----	-----	trasa vodovodu
-----	-----	vodní zdroj
-----	-----	vodojem
-----	-----	ochranné pásmo vodního zdroje
-----	-----	kanalizace jednotná - návrh využití jako dešťová
-----	-----	kanalizace splšková
-----	-----	čistírna odpadních vod (ČOV)
-----	-----	ochranné pásmo ČOV
-----	-----	plochy lesů hospodářských
-----	-----	vodní plochy a toky

Poznámka: Celé správní území obce Koldín leží v chráněné oblasti přirozené akumulace vod - CHOPAV Východočeská křída

Pořizovatel : <b>MEÚ Vysoké Mýto</b> Odbor územního plánování a regionálního rozvoje Objednatel : <b>Obec Koldín</b> Zemědělský půdní fond : Ing. E. Šimůnková	Urbanismus a doprava : Ing. arch. P. Čížek Vodohospodář : A. Truhličková	 Ing. arch. Pavel Čížek Ústřední 64, CHOCEN 020 132 211, tel./fax 484 411 920
<b>ÚP KOLDÍN</b>		<b>B.2b</b>
VÝKRES KONCEPCE TECHNICKÉ INFRASTRUKTURY - VODOVOD, KANALIZACE		
		Datum : IV. 2012 Měřítko : 1 : 5000

